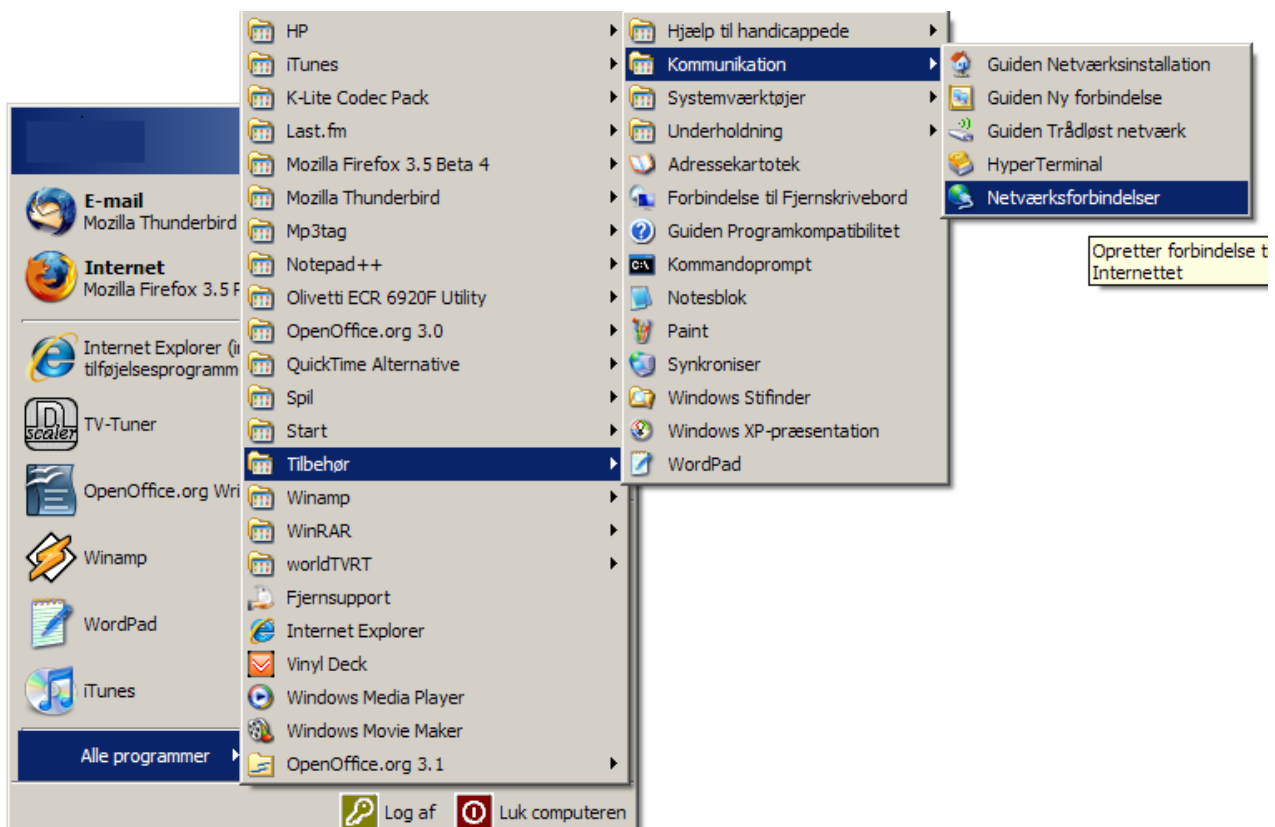




GUIDE TIL OPSÆTNING AF NETVÆRK I WINDOWS XP

TRIN 1

1. Åbn **NETVÆRKSFORBINDELSER**, som kan findes i Kontrolpanelet eller i Menuen Start som vist på figur 1

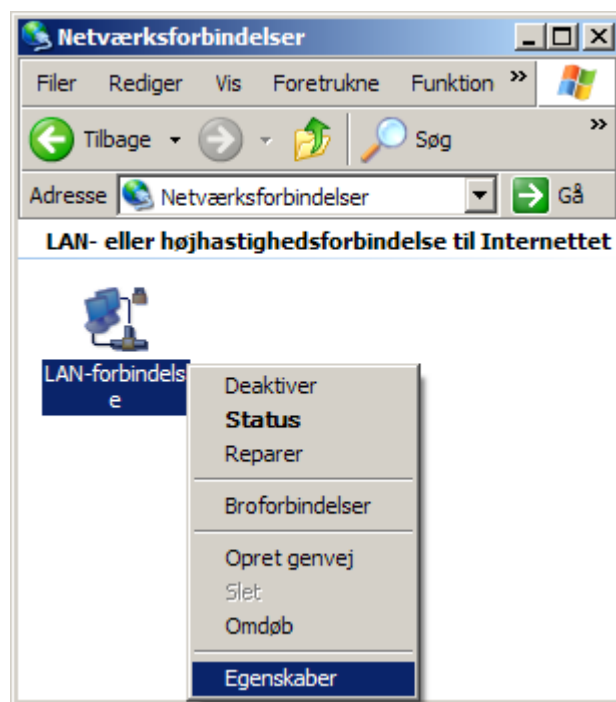


Figur 1



TRIN 2

1. Find frem til det netværkskort, som du har netværkskablet siddende i. Oftest vil det være vist som på figur 2 og være den eneste forbindelse med dette ikon. Skulle der være en forbindelse som hedder **1394-FORBINDELSE**, må denne ikke benyttes.
2. Åbn indstillingerne for netværkskortet ved at højreklikke på ikonet og vælge **EGENSKABER**.

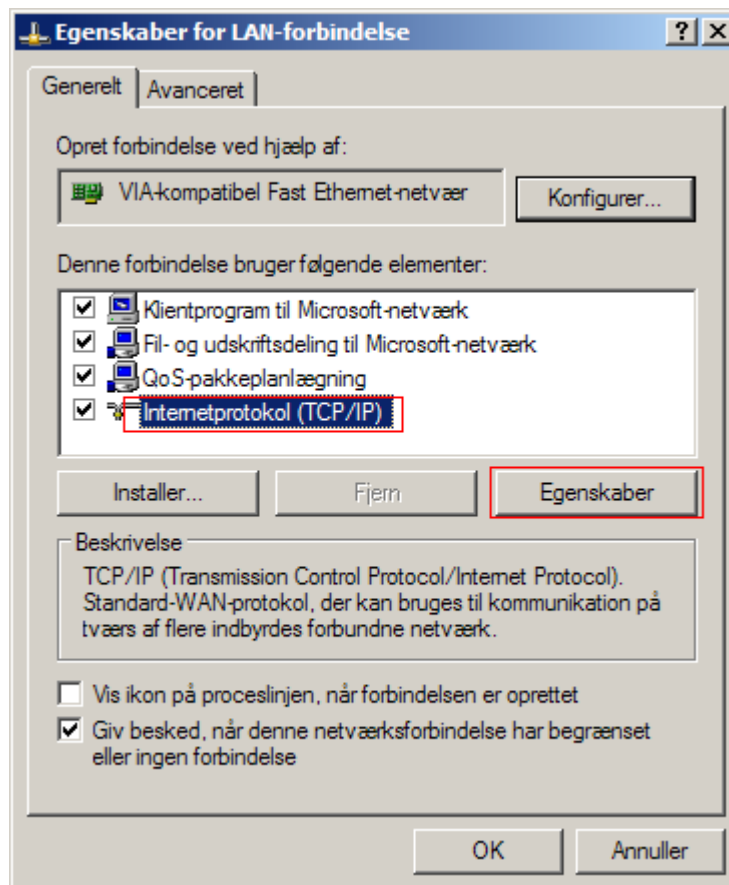


Figur 2



TRIN 3

1. Find **INTERNETPROTOKOL (TCP/IP)** i listen og markér den.
2. Klik på **EGENSKABER**.

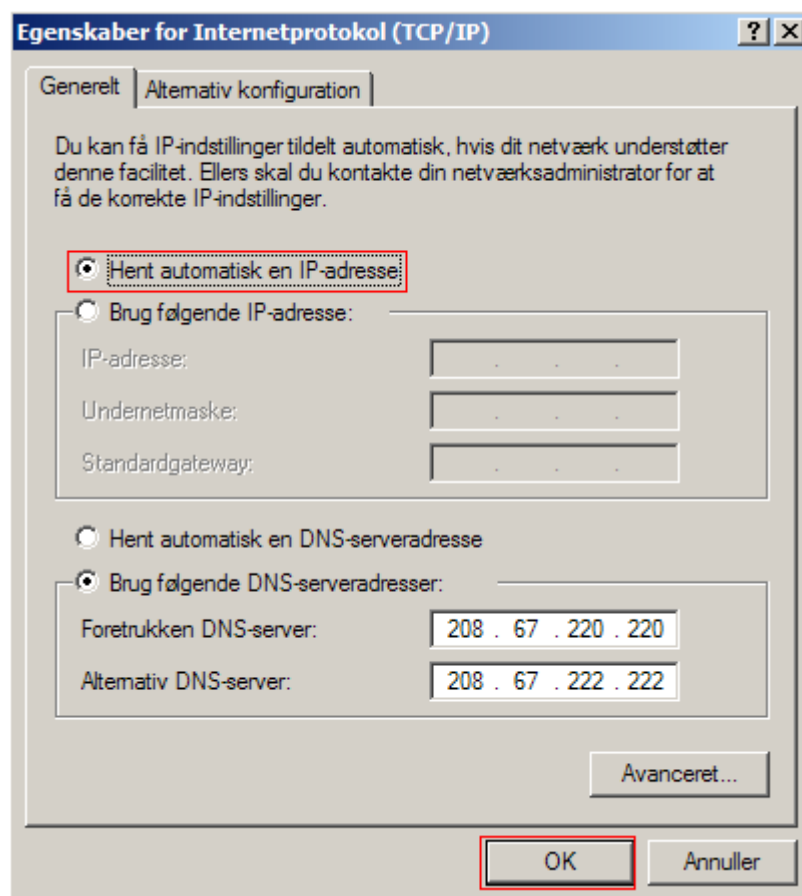


Figur 3



TRIN 4

1. Sæt markering ud for **HENT AUTOMATISK EN IP-ADRESSE**.
2. Sæt markering ud for **HENT AUTOMATISK EN DNS-SERVERADRESSE**. Det er dog en fordel at benytte sig af alternative DNS-tjenester (som OpenDNS), da det kan give internetforbindelsen øget stabilitet. Den alternative DNS-opsætning er vist i figur 4
3. Klik på **OK**.



Figur 4